



Тема доклада: «Компетенции экипажа воздушного судна по оказанию первой помощи при аварийной посадке в Арктической зоне Российской Федерации»

Орлов Григорий Викторович
Заместитель начальника НИИПИИТВОБЖ
Санкт-Петербургского университета ГПС МЧС России,
Член экспертного совета и профильной комиссии
Минздрава России по направлению «Первая помощь»,
Инструктор первой помощи



		21.03. 2025	
	«Экстремальная медицина и первая помощь в Арктике»		

		17.02. 2026	
	«Особенности оказания первой помощи в условиях Арктики»		

Арктические комплексные аварийно-спасательные центры в Арктической зоне Российской Федерации





Официальные данные по авиапроисшествиям



Класс воздушных судов	Год	Авиационных происшествий		Погибло / травмировано
		всего	катастроф	
Коммерческая авиация				
Самолеты (взлетная масса более 5700 кг)	2025	1	1	48
	2024	5	3	6
Легкие и сверхлегкие воздушные суда (взлетная масса менее 5700 кг)	2025	7	3	4
	2024	11	2	4
Вертолеты	2025	1	1	5
	2024	11	4	33
ВСЕГО	2025	9	5	57
	2024	27	9	43
Авиация общего назначения				
Самолеты и вертолеты	2025	21	9	20
	2024	17	10	22
Все виды				
ВСЕГО	2025	31	14	77/14
	2024	46	19	65/9

Авиапроисшествие с вертолетом Ми-8Т



Рис. 4. Географическое расположение места АП



Рис. 2. Состояние воздушного судна после АП

Сведения о пострадавших

	На борту	Погибло
Экипаж	3	1
Пассажиры	17	0
На земле		0
Всего погибших		1

https://mak-iac.org/upload/iblock/7a2/6ruh2n0pg7kdyyz7f6bklic733uwrk5/report_ra-24467.pdf

Климатогеографические условия Арктики



Удаленность от
медицинских
организаций



Проблемы транспортной
доступности и своевременной
эвакуации

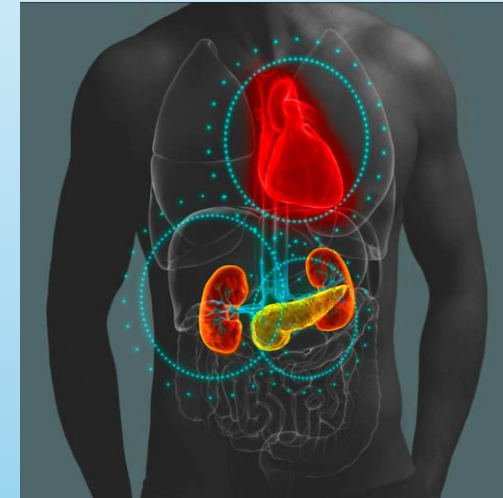


Воздействие природных
неблагоприятных факторов:

- низкие температуры
- сильные ветра
- высокая влажность (летом)
- резкие колебания
атмосферного давления
- недостаточная оксигенация
(полярная гипоксия)

Некоторые особенности реакции организма

- изменение сознания от ступора до комы, галлюцинации;



- бледность кожного покрова с незначительным цианозом;



- высокая готовность миокарда к фибрилляции желудочков;
- устойчивость фибрилляции к дефибрилляции;



- урежение дыхания постепенное, до полной остановки;

- продуцирование большого объема мочи;
- уменьшение объема крови;

Социально-психологические условия Арктики



Национальные
особенности



Особенности
одежды



Опасные
хищные
животные



Гнус
(летом)

Порядки оказания первой помощи

Приказ
Минздрава
России от
03.05.2024 №
220н

- **кому:** гражданам
- **кем:** гражданами
- **когда:** в условиях повседневной жизни
- **где:** на всей территории РФ
- **как:** базовый перечень манипуляций

Приказ МО
РФ от
09.12.2022 №
760

- **кому:** военнослужащим
- **кем:** военнослужащими
- **когда:** в условиях военного времени, ведения военных действий, выполнения боевых (учебно-боевых и тд) задач в области обороны
- **где:** в месте ведения военных действий или учений
- **как:** расширенный перечень манипуляций

пока не
утвержден

- **кому:** гражданам
- **кем:** пожарными и спасателями
- **когда:** при выполнении служебных обязанностей
- **где:** на всей территории РФ
- **как:** расширенный перечень манипуляций

Арктика
???

Самолеты
???

Предложения

1. Разработка особого порядка оказания первой помощи на воздушном судне и при авиaproисшествии.
2. Включение в порядок расширенного перечня манипуляций и использование лекарственных препаратов и модели «параллельной термозащиты», предполагающую одновременное и непрерывное выполнение антигипотермических мероприятий параллельно с любыми жизнеспасаящими вмешательствами (в случае авиaproисшествия).
3. Организация качественной подготовки экипажей воздушных судов к оказанию первой помощи в расширенном объеме.
4. Обеспечение воздушных судов современными медицинскими изделиями и лекарственными препаратами для оказания первой помощи.



Орлов Григорий Викторович
Санкт-Петербургский
университет
ГПС МЧС России
Конт. тел.: +79209111778
E-mail: naukaGPS@gmail.com

Новожилова Анастасия
Андреевна
СПб ГБУЗ «Городская станция
скорой медицинской помощи»
Конт. тел.: +79500438973
E-mail:
novozhilova.sol.rojo@gmail.co
m